



Klima-Gründach

Argumentation bislang:
Extensivbegrünungen überstehen
Trockenperioden von mehreren Wochen

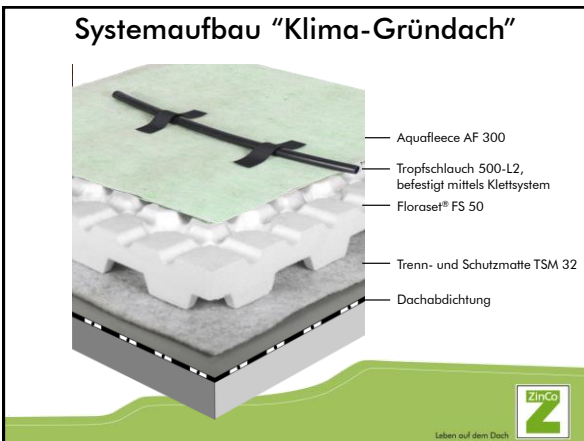
→ Wasser sparen

Argumentation zukünftig:
So viel Verdunstung wie möglich für eine
aktive Stadt-Klimatisierung

→ Aktive Bewässerung

Bewässerung seither

<p>Manuell (z.B. nach der Bepflanzung)</p>	<p>Rasen- Sprenger</p>	<p>Anstau- Bewässerung</p>
--	----------------------------	--------------------------------



Systemaufbau "Klima-Gründach"

Ab 15 cm

Gewicht:
 wassergesättigt: ab 150 kg/m²
 trocken: ab 100 kg/m²

Der Systemaufbau ist auch mit anderen Drainage-Elementen machbar, entsprechend verändert sich die Aufbauhöhe.

ZinCo
Leben auf dem Dach



Verdunstungsleistungen

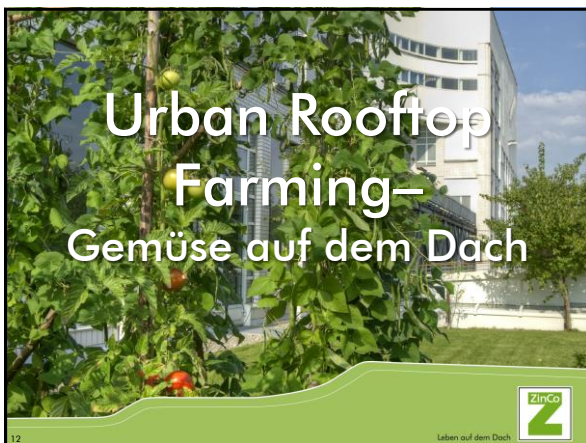
<p>Stadtbaum</p> <p>300 - 500 l/d</p>	<p>100 m² extensive Dachbegrünung</p> <p>20 - 50 l/d</p>	<p>100 m² Klimagründach</p> <p>700 - 1.000 l/d</p>
---------------------------------------	---	---

ZinCo
Leben auf dem Dach

Wo kommt das Wasser her?

- Regenwasserbewirtschaftung
- Grauwassernutzung
- Grundwasserbewirtschaftung

ZinCo
Leben auf dem Dach



Systemaufbau "Urban Farming"

Ab 20 cm: Salat, Zwiebeln, Zucchini, Auberginen, Kürbis, Kohl, Melonen, Erdbeeren und Kräuter

28 bis 40 cm: Tomaten, grüne Bohnen, Himbeeren, Brombeeren, Johannisbeeren

- Systemerde „Rasen“
- Systemfilter TG
- Floradrain® FD 60 neo verfüllt mit Zincolit® Plus
- Isolierschutzmatte ISM 50
- Dachabdichtung

ZinCo
Leben auf dem Dach

„Le Cordon Bleu“, Paris



„Le Cordon Bleu“, Paris



„Le Cordon Bleu“, Paris



„Le Cordon Bleu“, Paris



Sächs. Staatsweingut, Schloss Wackerbarth



Landesmuseum für Technik, Mannheim







„Retentions-Gründach“

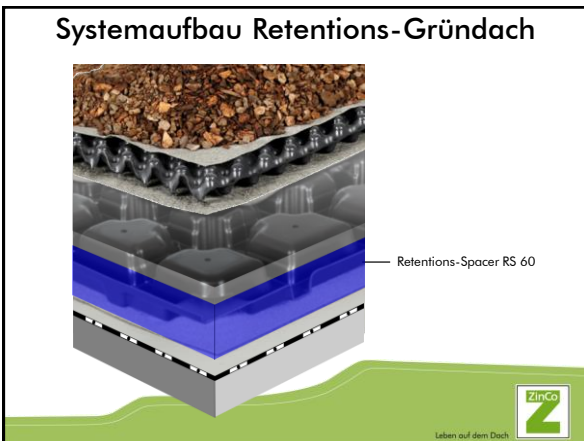
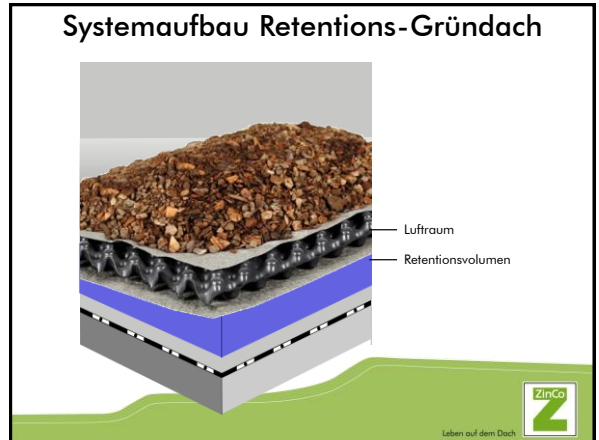
1. Die Retentions-Wirkung „jeder“ Dachbegrünung

Time (min)	Retention (c = 0.8)	Retention (c = 0.25)
0	0	0
15	~10	~5
30	~14	~8
45	~16	~10
60	~17	~11

2. Wasseranstau in einem Dachbegrünungs-Systemaufbau

3. Retentions-Raum unterhalb einer Dachbegrünung

28



System für Regenrückhalte- und Retentionsdach

Retentions-Spacer RSX 65

z.B. für Fahrbeläge über dem Retentionsvolumen

Leben auf dem Dach

Retentions-Drossel

Unabhängig von Abdichtung und Entwässerungs-System

Leben auf dem Dach

Retentions-Drossel

Variable Drossel-Öffnung

Leben auf dem Dach

Retentions-Drossel

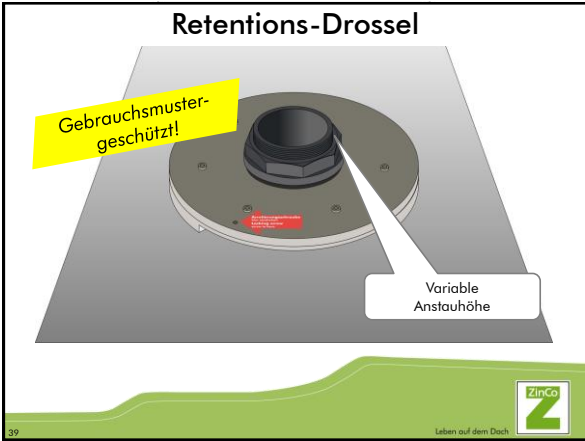
Leben auf dem Dach

Retentions-Drossel

Leben auf dem Dach

Retentions-Drossel

Leben auf dem Dach



Biodiversitäts-Gründach

Leben auf dem Dach

Biodiversitäts-Gründach

Besucherzentrum Internationale Gartenausstellung Berlin 2017
 Gesamfläche Dachbegrünung: 2.000 m²
 Umgestaltung zur Verbesserung der Biodiversität: 400 m²

Leben auf dem Dach

Dachbegrünung und Biodiversität

„Nacktes“ Dach

Standard-Extensivbegrünung

Extensivbegrünung mit hoher Biodiversität

Leben auf dem Dach

Basis „normale“ Extensivbegrünung

Gründach-System

Aufblasen Substrat

Freihalten von Teilflächen

Anspritzbegrünung

Leben auf dem Dach

Biodiversitäts-Gründach

Ausführung der Biodiversitäts-Maßnahmen durch Azubis vom Fachverband Garten-, Landschafts- und Sportplatzbau Berlin und Brandenburg im August 2016

Leben auf dem Dach

Biodiversitäts-Module

Modulation der Substratoberfläche und der Höhe

Verbesserung der Substratqualität

Vegetationsfreie Bereiche: Grobkiesbeete, Lehmfächer, ...

...und Sandlinsen

Leben auf dem Dach

Biodiversitäts-Module



33

Leben auf dem Dach



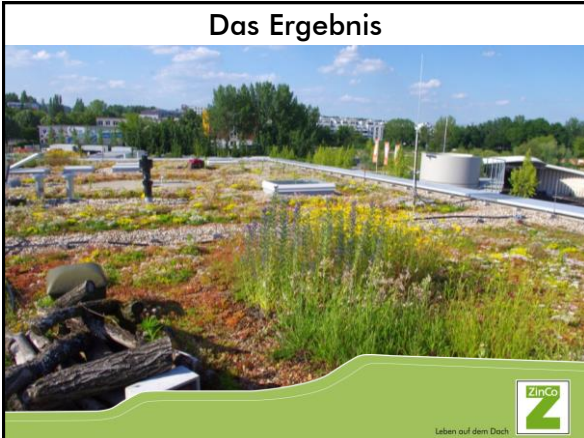
Bepflanzung



Leben auf dem Dach



Das Ergebnis



Leben auf dem Dach

