



Der gläserne Erweiterungsbau fügt sich hervorragend zwischen den historischen Gebäuden ein.

### Konzeption

Nach rund drei Jahren Bauzeit ist seit Juli 2015 das entkernte, sanierte und barrierefrei umgebaute Haus Wahnfried und das Richard-Wagner-Museum in Bayreuth wieder öffentlich zugänglich. Zudem wurde es um einen Erweiterungsbau ergänzt, der in optimalem Abstand zu den historischen Gebäuden platziert wurde. Die komplett verglasten Fronten des pavillonartigen Neubaus geben Blick auf den Museumsgarten frei. Unter dem Erweiterungsbau befindet sich ein tieferliegendes

Geschoss, das sich bis zum Vorplatz erstreckt. Hier sind funktionale Notwendigkeiten untergebracht, es entstand Raum für große Depotflächen, ergänzende Medienräume und Gänge, welche die drei Gebäude unterirdisch miteinander verbinden.

Der Systemaufbau mit Fixodrive® FX 50 machte es möglich, die Fläche oberhalb der neuen unterirdischen Räume entsprechend der ursprünglichen Planung zu gestalten.

### Objektdaten

Fläche: ca. 650 m<sup>2</sup>

Baujahr: 2015

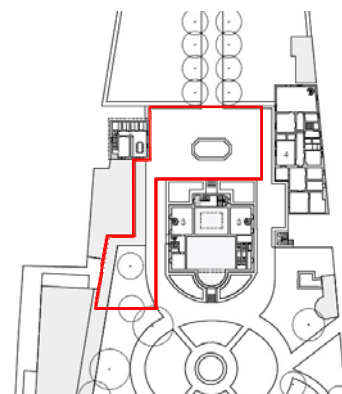
Architekt/Planer:  
„Museumsarchitekt“ Volker Staab, Berlin

Landschaftsarchitekt:  
Levin Monsigny Landschaftsarchitekten,  
Berlin

Ausführung:  
A + I Asphalt- und Isolierbau  
Bayreuth GmbH, Bayreuth

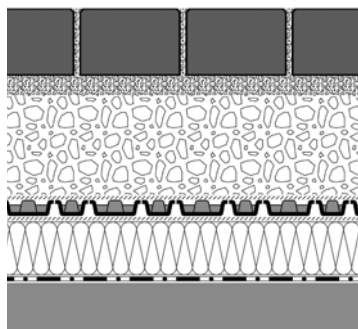
Systemaufbau:  
„Geh- und Fahrbelag“ auf Fixodrive® FX 50

Koordinaten:  
49°56'27.99"N 11°34'55.72"E



Der rot umramte Bereich zeigt die begrünte bzw. gepflasterte Dachfläche im Museumsgarten.

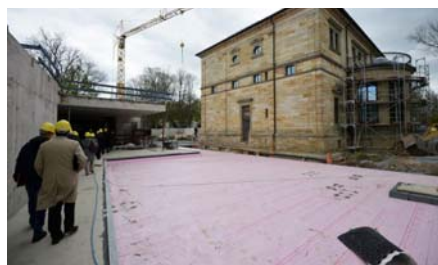
### Systemaufbau



- Pflasterbelag im Splittbett
- Schottertragschicht, min. 15 cm
- Fixodrive® FX 50
- Systemfilter PV
- Umkehrdämmung aus XPS
- Dachaufbau mit Abdichtung



Selbst unter der Rasenfläche befindet sich der Systemaufbau mit Fixodrive® FX 50.



Auf der Umkehr-Wärmedämmung wird zunächst das extrem stabile, luft- und dampfdurchlässige Systemfiltervlies „PV“ eingebaut. Das bereits vlieskaschierte Fixodrive® FX 50 wird darüber ausgerollt. Auf der Schottertragschicht kann dann der Pflasterbelag in die Bettung gelegt werden.

