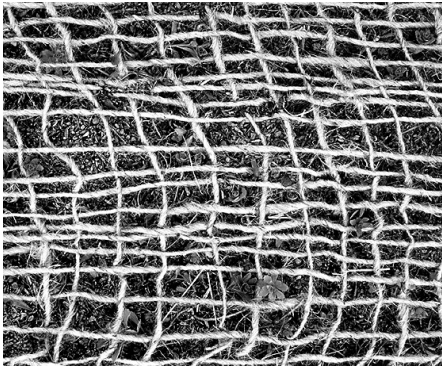


Produktdatenblatt

Jute-Erosionsschutzgewebe JEG

Art.-Nr. 2856



Grobmaschiges Gewebe aus 100 % Jute zum Einsatz als Erosionsschutz auf frisch humusierten Flächen, z. B. im Schrägdach-, Ufer- und Böschungsbereich.

Umweltfreundlich
da 100%
Naturprodukt

Technische Daten

Jute-Erosionsschutzgewebe JEG

Schweres, grobmaschiges Gewebe aus 100 % Jutefasern.

| | |
|---------------|--------------------------|
| Flächenmasse: | ca. 500 g/m ² |
| Maschenweite: | ca. 3–4 cm |
| Breite: | ca. 1,22 m |
| Länge: | ca. 70,00 m |

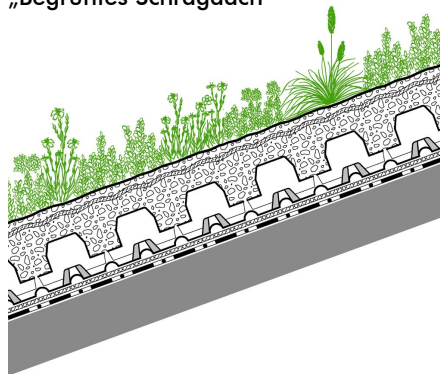
Aus Umweltgründen ist das Jutegewebe nicht flammhemmend ausgerüstet, deshalb vor offenem Feuer schützen und nach dem Einbau mit Substrat überdecken.

Merkmale

- sichert zuverlässig vor Erosion
- vollständig biologisch abbaubar, da 100 % Naturfaser
- hohe Wasseraufnahmefähigkeit
- grobmaschig, Wasser kann abfließen – Pflanzen können hindurch wachsen
- kann zur Unterstützung ingenieurbiologischer Bauweisen auch auf Böschungen und Steilhängen etc. eingesetzt werden.

Beispiel

„Begrüntes Schrägdach“



Pflanzebene
Jute-Erosionsschutzgewebe JEG
Systemerde „Steinrosenflur“
Floraset® FS 75
Bewässerungs- und Schutzmatte BSM 64
Dachaufbau mit wurzelfester Abdichtung

Vorschlag für Ausschreibung

Erosionsschutzgewebe aus 100 % Jute, Maschenweite ca. 3–4 cm, Flächenmasse ca. 500 g/m², liefern und mit ca. 20 cm Stoßüberdeckung auf der planierten Substratschicht verlegen und

mit Substrat überdecken.
Fabrikat: ZinCo Jute Erosionsschutzgewebe JEG
Liefernachweis: ZinCo GmbH,
Telefon: 07022 9060-600