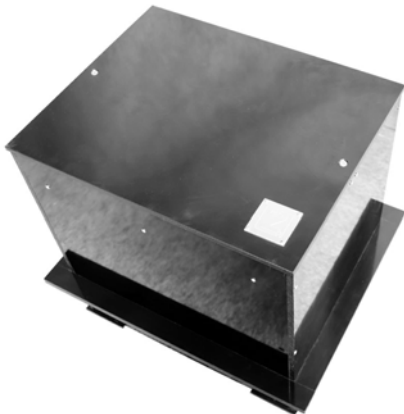


# Produktdatenblatt

## Kontrollschacht KS 52

Art.-Nr. 4060



Kontrollschacht für Intensivbegrünungen mit Aufbauhöhen bis ca. 50 cm.

### Technische Daten

#### Kontrollschacht KS 52

Aus 100% Polyethylen, UV-stabil, mit druckstabilem abnehmbarem Deckel, verschließbar durch Verschrauben, druckverteilende Auflageflächen und umlaufender Flansch.

|                   |                |
|-------------------|----------------|
| Farbe:            | schwarz        |
| Höhe:             | ca. 52 cm      |
| Schacht-Außenmaß: | ca. 40 x 50 cm |
| Öffnungsmaß:      | ca. 38 x 48 cm |
| Gewicht:          | ca. 13,5 kg    |

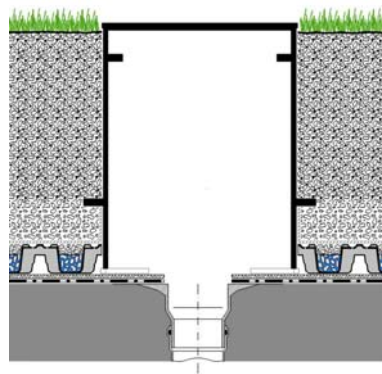
Sonderhöhen und Abmessungen auf Anfrage lieferbar.

### Merkmale

- geeignet für Begrünungsaufbauten bis 50 cm Höhe
- großzügige Abmessungen ermöglichen guten Zugang zum Gully
- umlaufender Stabilitätsflansch
- 100% Polyethylen; UV-stabil
- mit druckverteilenden Aufstandsflächen
- Baustoffklasse B2 nach DIN 4102, Teil 4
- massiver, abnehmbarer Deckel mit Schraubverschluss

### Beispiel

„Dachgarten“



### Vorschlag für Ausschreibung

Kontrollschacht aus 100 % Polyethylen; schwarz, mit abnehmbarem Deckel, verschließbar, druckverteilenden Aufstandsflächen und umlaufendem Stabilitätsflansch, Höhe ca. 52 cm, Schacht-Außenmaß: ca. 40 x 50 cm, Öffnungsmaß

ca. 38 x 48 cm, Gewicht ca. 13,5 kg, liefern und über dem Dachablauf einbauen.

Fabrikat: ZinCo Kontrollschacht KS 52  
Liefernachweis: ZinCo GmbH,  
Telefon 07022 9060-600