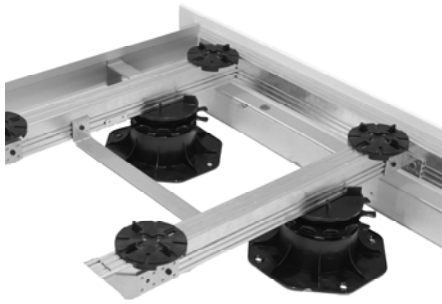
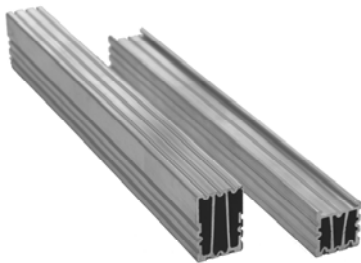


# Produktdatenblatt Elefeet® Schienensystem

Art.-Nr. 960001– 960012



Baukastensystem aus stranggepressten Aluminiumprofilen und speziellen Zubehörteilen zum schnellen Bau stabiler Unterkonstruktionen für Platten- und Holzbeläge in Verbindung mit Elefeet®-Stelzlager.



## Technische Daten

### Elefeet® Schienensystem

Basis des Elefeet® Schienensystems sind stranggepresste leichte Aluminium-Profile, Material EN AW 6060 T66, mit entsprechenden Verbindern aus verzinktem Stahl, die in Kombination mit Elefeet® Stelzlager das zügige Herstellen einer stabilen Terrassen-Unterkonstruktion ermöglichen. Speziell geeignet auch bei nicht allseitig eingefassten Gehbelägen aus Beton- oder Natursteinplatten sowie Holz- oder WPC-Dielen. Das doppelte Nutprofil der Schienen sorgt für eine sichere, schnelle und stets bündige Positionierung aller Beschlagteile; die Schraubnut fixiert die Schrauben und sorgt für deren sicheres Eindrehen.

Das System ist ausgelegt für die Belastungsklasse Z nach DIN EN 1991-1-1 (Balkone, Dachterrassen, Loggien).

Die Schienen sind erhältlich in unterschiedlichen Längen und in zweierlei Höhen.

Auflage-Schiene	2 m	4 m	6 m
34 x 34 mm	Art.-Nr. 960010	Art.-Nr. 960011	Art.-Nr. 960012
34 x 49 mm	Art.-Nr. 960000	Art.-Nr. 960001	Art.-Nr. 960002

Die Auflage-Schienen verringern den Bedarf an Elefeet®-Stelzlager, abhängig der Abmessung und dem Achsabstand der Schienen.

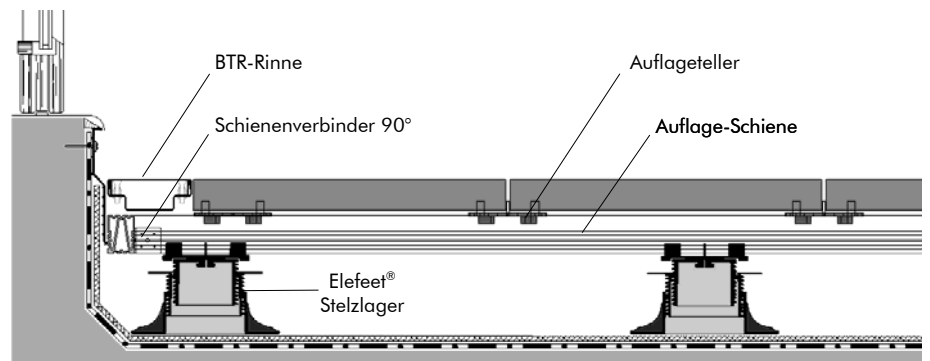
Achsabstand Schienen	niedrige Schiene Abstand Stelzlager	hohe Schiene Abstand Stelzlager
600 mm	600 mm	700 mm
500 mm	600 mm	750 mm
400 mm	600 mm	800 mm
300 mm	600 mm	850 mm

## Merkmale

- Größere Spannweite reduziert Anzahl der Stelzlager
- Durch Scheibenwirkung zügiges Ausrichten der gesamten Unterkonstruktion
- Einfache Verlegung des Belags
- Durch kraftschlüssige Verbindungen keine geschlossene Randeinfassung bauseits nötig
- Flexible Formen und Winkel realisierbar
- Stufen oder Absätze durch Baukastensystem möglich
- Dämmkeile stellen kein Hindernis bei der Randausbildung dar
- Kein Vorbohren durch Schraubnut
- Spannfrees Schrauben

## Beispiel

### „Türaustritt mit Dämmkeil“



## Vorschlag für Ausschreibung

Terrassenbelag aus Betonplatten, Größe ..... cm x ..... cm, liefern und auf Elefeet® Schienensystem inklusive Zubehör mit höhenverstellbaren Stelzlager nach Verlegeplan fachgerecht mit sauber durchlaufenden, ca. 3 mm breiten Fugen verlegen, einschl. Stelzlager

Elefeet® und aller fachgebundenen Nebenarbeiten und Materialien. Die Aufständerungshöhe beträgt zwischen ..... cm und ..... cm.  
Fabrikat: ZinCo Elefeet® Schienensystem  
Lieferrachweis: ZinCo GmbH  
Telefon: 07022 9060-600

# Produktdatenblatt

## Elefeet® Schienensystem Zubehörprogramm

### Elefeet®-Stelzlager

aus Polypropylen, stufenlos höhenverstellbar, mit integriertem Fugenteiler ca. 3 mm

Typ	Verstellbereich	Art.-Nr.
H 25	25 – 40 mm	9670
H 35	35 – 70 mm	9671
H 65	65 – 155 mm	9672
H 145	145 – 225 mm	9673



### Aufstockelement A 80

zum Erhöhen der Elefeet®-Typen (auch mehrfach), Höhe ca. 80 mm, Art.-Nr. 9654



### Distanzscheibe

ca. 1 mm, zum Einbau auf dem Elefeet®-Kopfteil als Rutschsicherung Art.-Nr. 9635



### Dämpfungsscheibe

ca. 3 mm, zum Einbau auf dem Elefeet®-Kopfteil als Unterlage für dünne Keramikplatten Art.-Nr. 9636



### Arretierungshilfe

aus Aluminium, zum Fixieren des Elefeet®-Kopfteils in waagerechter Position Art.-Nr. 9675



### Einbauhinweise

Auf dem Elefeet® Schienensystem verlegte Beläge müssen nicht ringsum fest eingefasst sein, denn die Auflage-Schienen bilden im Verbund mit Schienenverbindern und Randhaltern eine stabile Unterkonstruktion. Je Verbinder sind zwei bzw. vier Schrauben ausreichend. Durch die Schraubnut muss nicht vorgebohrt werden, doch die Schraube sollte möglichst rechtwinklig zur Schiene und mit Druck angesetzt werden (max. Anzugsmoment 6 NM). Die eingestanzten Noppen passen exakt in die doppelte Nut des Profils, so ist eine sichere, schnelle und bündige Positionierung gegeben. Ebenfalls übertragen die Noppen die auf-

\*auf Bestellung auch aus Edelstahl erhältlich

### Schienenverbinder 90°-Winkel

für 90°-Verbindungen Schiene-Schiene, mit speziellen Noppen zur Verdreh-sicherung, aus verzinktem Stahl\* Art.-Nr. 960030



### Schienenverbinder Boden

für 90°-Verbindungen Schiene-Boden, mit speziellen Noppen zur Verdreh-sicherung, aus verzinktem Stahl\* Art.-Nr. 960031



### Schienenverbinder längs-starr

für Längsverbindungen, Schiene-Schiene mit speziellen Noppen zur Verdreh-sicherung, aus verzinktem Stahl\* Art.-Nr. 960032



### Schienenverbinder längs-variabel

für 0-90°-Verbindungen Schiene-Schiene, mit speziellen Noppen zur Verdreh-sicherung, aus verzinktem Stahl\* Art.-Nr. 960033



### Fugenkreuz mit Bodenplatte

Schenkelstärke 3 mm / 5 mm, Höhe ca. 11 mm, vierschenkelig, für großformatige und dünne Platten Art.-Nr. 9624 / 9623



### Stellschlüssel

zur Höhenverstellung der Elefeet®- Typen Art.-Nr. 9656



### Verbinder niedrige/hohe Schiene

zur Verbindung der 34 mm hohen mit der 49 mm hohen Auflage-Schiene, mit speziellen Noppen zur Verdreh-sicherung, aus verzinktem Stahl\* Art.-Nr. 960034



### Randhalter S-förmig

zur Einfassung von Plattenbelägen (Auskrantung 60 mm, Aufkantung 30 mm), mit speziellen Noppen zur Verdreh-sicherung, aus verzinktem Stahl\* Art.-Nr. 960035



### Abstandshalter

Zur Herstellung eines Achsmaßes von 300, 400, 500, oder 600 mm, mit speziellen Noppen zur Verdreh-sicherung, aus verzinktem Stahl\* Art.-Nr. 9600-40; -41; -42; -43



### Auflageteller

für Plattenbeläge, zum Aufsetzen auf die Auflage-Schienen, mit 3mm Fugenteiler und Auflage-scheibe Art.-Nr. 960050



### Adapter Schiene/Elefeet®

Kunststoffdübel zum Aufschrauben auf die Auflage-Schiene und Einclippen ins Elefeet®-Kopfteil Art.-Nr. 960051



tretenden Kräfte in die Schiene. Für vom rechten Winkel abweichende Ecken kann der variable Verbinder einfach auf den gewünschten Winkel gebogen werden.

Wir empfehlen stets die hohe Auflage-Schiene. Falls diese in bestimmten Bereichen zu hoch sein sollte, kann dort auf die niedrige Schiene gewechselt werden. Hierzu werden Verbinder hohe/niedrige Schiene benötigt. Bei den Auflagetellern empfiehlt es sich, die äußeren Reihen festzuschrauben, um eine Bewegung des Belags auf den Schienen zu verhindern.