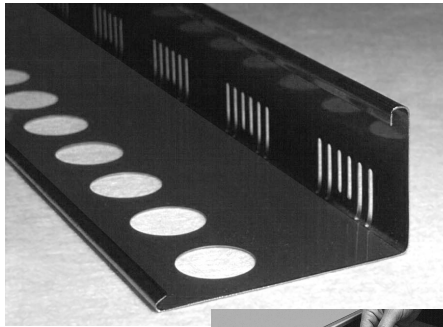
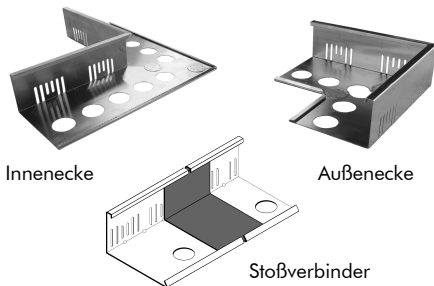
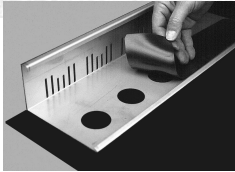


# Produktdatenblatt

## Dachtraufprofil DP 80



Winkelprofil aus Metall mit Entwässerungsschlitzen und Lochung im Auflegeschenkel zur Fixierung auf der Dachabdichtung.



### Technische Daten

#### Dachtraufprofil DP 80

Zur Einfassung und Abgrenzung von extensiven Dachbegrünungen, als Schubsicherung bei leicht geneigten Gründächern oder als Abschluss bei fehlender Aufkantung an der Dachtraufe bzw. am Dachrand. Mit Lochung im Auflegeschenkel zur Fixierung auf der Dachabdichtung.

#### Dachtraufprofil DP 80 E

Material:

Materialstärke:

Länge:

Profilhöhe:

Auflegeschenkel:

Art.-Nr. 7784

Edelstahl

ca. 0,8 mm

ca. 3,0 m

ca. 80 mm

ca. 140 mm

#### Dachtraufprofil DP 80 A

wie oben, jedoch aus Aluminium

Materialstärke:

Art.-Nr. 7781

ca. 1,0 mm

#### Zubehör:

- Innenecke für DP 80 A

- Innenecke für DP 80 E

- Außenecke für DP 80 A

- Außenecke für DP 80 E

(Schenkellänge jeweils 25 cm x 25 cm)

- Stoßverbinder

Art.-Nr. 7710

Art.-Nr. 7709

Art.-Nr. 7794

Art.-Nr. 7795

Art.-Nr. 7783

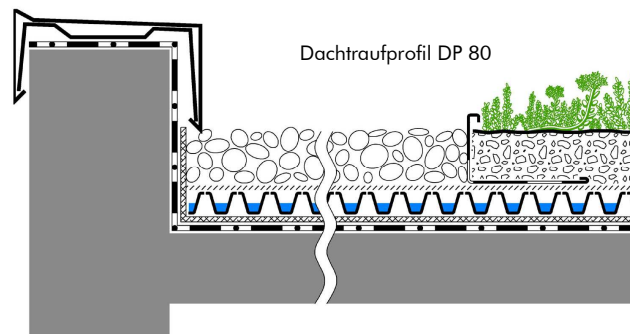
Sonderanfertigungen auf Anfrage

### Merkmale

- auf der Abdichtung fixierbar ohne Durchdringung
- zur Einfassung bzw. Abgrenzung extensiver Dachbegrünungen
- sicherer Abschluss bei außenliegender Entwässerung
- als Schubsicherung bei leicht geneigten Dächern
- Stoßverbinder für fluchtgerechte Kanten und vorgefertigte Ecken als Zubehör erhältlich
- Edelstahl-Ausführung: materialneutral und besonders korrosionsbeständig

### Beispiel

„Dachtraufe“



### Vorschlag für Ausschreibung

Dachrand-Abschlussprofil mit Entwässerungsschlitzen zum Wasserdurchlass; Profillänge ca. 3 m, Material Edelstahl oder Aluminium, Profilhöhe ca. 80 mm, Auflegeschenkel ca. 140 mm, liefern und auf der Abdichtung fixiert einbauen,

einschl. Stoßverbinder und Eckausbildung.

Fabrikat: ZinCo Dachtraufprofil DP 80 E bzw. DP 80 A  
Liefernachweis: ZinCo GmbH,  
Telefon: 07022 9060-600