

Produktdatenblatt

Solar-Aufständerung Ost-West

Art.-Nr. 3465, 9133 und 9700-XX



Für den Bau einer Solaraufständerung „Ost-West“ werden zwei Solar-Grundrahmen auf einer Solarbasis SB 200-4 vor Ort verschraubt.

Technische Daten

Solar-Aufständerung Ost-West

Photovoltaik-Anlagen in Ost-West-Ausrichtung können mit Standard-ZinCo-Produkten realisiert werden. Grundlage ist die ZinCo Solarbasis® SB 200-4 (mit vier Schraubmöglichkeiten). Je SB 200-4 werden zwei Solar-Grundrahmen SGR mit einer Neigung von 5°, 10°, 15° oder 20° aufgesetzt und nach unten und miteinander verschraubt. Die Montage kann dabei mit dem Hochpunkt in der Mitte erfolgen („Sattel“) oder mit dem Tiefpunkt („Schmetterling“). Für die Verbindung der Rahmen untereinander gibt es ein spezielles Schraubenset (Art.-Nr. 9133) und auch die zu den Rahmen passenden Windverbände sind erhältlich.

Solarbasis SB 200-4

Art.-Nr. 3465

Material:	ABS-Kunststoff, mit unterseitigen Konter- und Aussteifungsprofilen aus Aluminium und inkl. Befestigungsmitteln aus Edelstahl
Gewicht:	ca. 7,0 kg
Länge:	ca. 2,0 m
Höhe:	ca. 43 mm
Breite:	ca. 1,0 m

Solargrundrahmen SGR 5, 10, 15 oder 20

Art.-Nr. 9700-05, -10, -15 oder -20

Material:	AlMg3
Gewicht:	ca. 2,3 bis 2,5 kg/Stück
Höhe „vorne“:	ca. 350 mm
Farbe:	alu-natur
Länge:	ca. 950 mm
Höhe „hinten“:	je nach Neigung

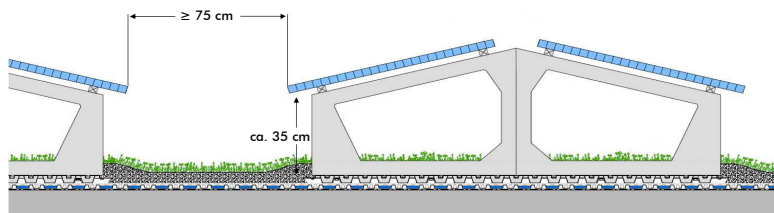
Pro Solarbasis SB 200-4 werden zwei Solargrundrahmen benötigt!

Merkmale

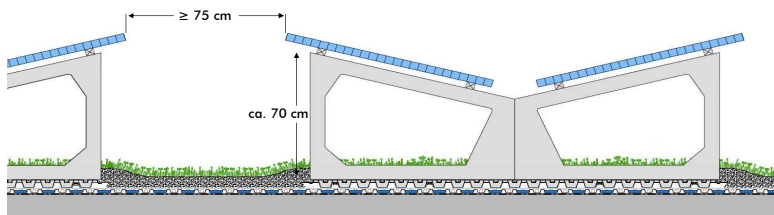
- Ermöglicht die Kombination mit extensiven Dachbegrünungen
- Die Montage erfolgt ohne Durchdringung der Dachhaut
- Statisch geprüfte, leichte und montagefreundliche Trägerrahmen aus Aluminium
- Für Modulneigungen von 5°, 10°, 15° und 20° erhältlich
- Durch Vorlochung variabel einsetzbar, somit für Sattel- oder Schmetterlings-Montage sowie alle gängigen Module
- Abgestimmt auf die ZinCo Solarbasis® SB 200-4 und und ZinCo Solar-Montageprofile SMP 38/33
- Die ZinCo-Anwendungstechnik steht gerne mit Rat und Tat zur Seite.

Einbaubeispiele

Solaraufständerung „Sattel“



Solaraufständerung „Schmetterling“



Vorschlag für Ausschreibung

Solar-Aufständerung, bestehend aus je einer Solarbasis® SB 200-4 und zwei statisch geprüften Rahmen aus Aluminium, Montagefläche um° geneigt (5°, 10°, 15° oder 20° möglich), minimaler Abstand zur Basisplatte 350 mm, zur Aufnahme von Photovol-

taik-Modulen liefern und vor Ort untereinander verschrauben.

Fabrikat: ZinCo Solar-Aufständerung „Ost-West“

Liefernachweis: ZinCo GmbH,
Telefon: 07022 9060-600