

Solar-Montageprofil SMP 38/33 und Zubehör



Technische Daten

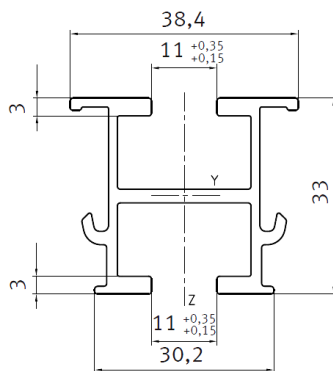
Solar-Montageprofil SMP 38/33

Art.-Nr. 9730

aus stranggepresstem Aluminium-Natur AlMgSi 0.5, F25, pressblank, mit ober- und unterseitigem Profilkanal.

Länge:	ca. 6.000 mm
Breite:	ca. 38 mm
Höhe:	ca. 33 mm
Gewicht:	ca. 0,75 kg/m

Weitere Technische Daten zum Solar-Montageprofil SMP 38/33



Querschnittswerte				
A [cm ²]	I _y [cm ⁴]	I _z [cm ⁴]	W _y [cm ³]	W _z [cm ³]
2,86	3,34	3,62	1,99	1,88

Benötigtes Zubehör

Zur Befestigung der Solar-Montageprofile auf den Solargrundrahmen werden Hammerkopfschrauben und Sperrzahnmuttern M 10 benötigt (Art.-Nr. 9734).

Die Stöße der SMP 38/33 lassen sich durch Vierloch-Schienenverbinder (Art.-Nr. 9735) verbinden. Um eine thermische Längenausdehnung der Aluminiumprofile zu ermöglichen, müssen alle 12 -18 m Dehnfugen mit 15 mm Breite ausgebildet werden. Hierzu dienen spezielle Längenausgleichs-Verbinder (Art.-Nr. 9733), die nur auf einer Seite verschraubt werden.

Gerahmte Photovoltaik-Module lassen sich mit variablen Mittelklemmen (Art.-Nr. 9736) bzw. Endklemmen (Art.-Nr. 9737) auf den SMP 38/33 befestigen.

In Spezialfällen kann auch eine Kopplung von Solar montageprofilen sinnvoll werden, was mit dem Kreuzverbinder (Art.-Nr. 9732) problemlos möglich ist.



Art.-Nr. 9735
Schienenverbinder vierloch komplett; aus 30 x 6 mm Flachmaterial, inkl. 4 Schrauben und 4 Sperrzahnmuttern

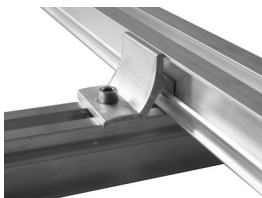


Art.-Nr. 9736
Vormontierte Mittelklemme; variable Höhe 35 bis 50 mm



Art.-Nr. 9737
Vormontierte Endklemme; variable Höhe 35 bis 46 mm

Art.-Nr. 9732
Kreuzverbinder; inkl. Schraube und Gewindeplatte M8



Art.-Nr. 9733
Längenausgleichs-Verbinder inkl. Schraubmittel



Art.-Nr. 9734
Befestigungsmaterial, bestehend aus Hammerkopfschraube und Sperrzahnmutter, Pack mit je 50 Stück

