

Produktdatenblatt

ZinCo Solarbasis® SB 200

Art.-Nr. 3460 / 3463 / 3465



Der perfekte Montageuntergrund für Photovoltaik- und thermische Solaranlagen auf Flachdächern mit max. 5° Dachneigung.



Technische Daten

ZinCo Solarbasis® SB 200

Art.-Nr. 3460

Komplett vormontierte Trägerplatte, z. B. für den ZinCo Solar-Grundrahmen SGR, aus tiefgezogenem Recycling-Hartkunststoff mit unterseitigen Konter- und Aussteifungsprofilen aus Aluminium.

| | |
|------------------------------------|---------------------------|
| Material: | ABS |
| Elementhöhe: | ca. 43 mm |
| Gewicht inkl. Alu-Profil: | ca. 7 kg |
| Verfüllvolumen: | ca. 16 l/m ² |
| Druckbelastung bei 10 % Stauchung: | ca. 250 kN/m ² |

Wasserabfluss in Bahnebene nach DIN EN ISO 12958:

| | |
|------------------|-----------------|
| bei 1 % Gefälle: | ca. 1,6 l (s·m) |
| bei 2 % Gefälle: | ca. 2,4 l (s·m) |
| bei 3 % Gefälle: | ca. 3,0 l (s·m) |

Abmessungen: ca. 1,00 x 2,00 m

Befestigungsmittel aus Edelstahl, Gewinde M 10

weitere Solarbasisplatten:

| | | |
|----------------------------|--|---------------|
| ZinCo Solarbasis® SB 200-Q | (Querverlegung) | Art.-Nr. 3463 |
| ZinCo Solarbasis® SB 200-4 | (mit 4 Schrauben für Ost-West-Ausrichtung) | Art.-Nr. 3465 |

Merkmale

- dachdurchdringungsfreie Montage; Dachbegrünungsaufbau wird als Auflast genutzt
- lastverteilende Wirkung
- leichte und einfach zu transportierende Komponenten
- unterseitige Drainagekanäle für optimale Entwässerung
- komplett vormontierte Basisplatte, für schnelle Montage der Trägerrahmen

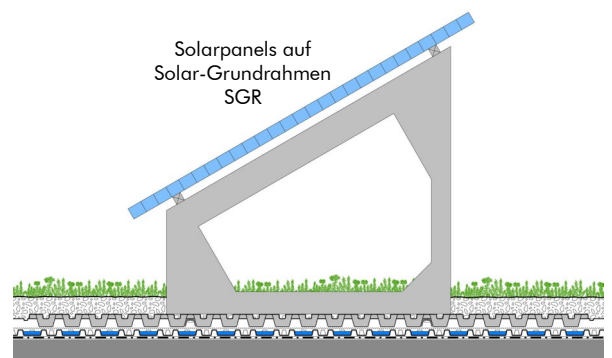
Hinweis:

Die Materialtemperatur sollte bei Durchführung der Montagearbeiten mindestens + 5 °C betragen. Die Solarbasis SB 200 ist ganzflächig immer mit Schüttgut, entsprechend der erforderlichen Auflast, zu überdecken. Die Montageanleitung ist zu beachten.

Beispiel

„Systemaufbau SolarVert®“

Pflanzebene „Sedumteppich“
Systemerde „Sedumteppich“
ZinCo Solarbasis® SB 200
Fixodrain® XD 20



Vorschlag für Devis-Text

Solar-Basisplatte aus ABS-Kunststoff, Maße ca. 1,00 m x 2,00 m, Höhe ca. 43 mm, mit Wasserspeicher- und Verfüllmulden sowie unterseitigem Kanalsystem; Wasserableitvermögen geprüft nach DIN EN ISO 12958, inkl. integrierten Konter- und Aussteifungsprofilen aus Aluminium

und statisch geprüfter Befestigungsmöglichkeit für Solar-Grundrahmen, liefern und nach Herstellervorschrift verlegen.

Fabrikat: ZinCo Solarbasis® SB 200
Lieferrachweis: ZinCo GmbH,
Telefon: 07022 9060-600