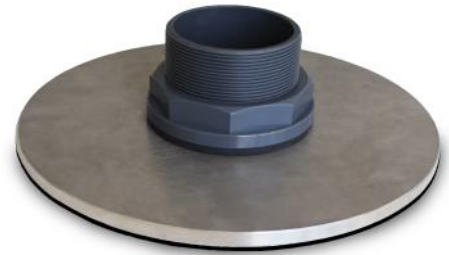


# Montageanleitung für Anstaeuelement Art.- Nr.: 4146

## Lieferumfang:

1 Anstaeuelement, bestehend aus:

- Kunststoff-Überlaufstutzen
- Fixiermutter
- Dichtung
- Edelstahlplatte (Ø ca. 280 mm) mit unterseitiger Gummidichtung



## Montageschritte Anstaeuelement

### Vorbemerkungen:

Der Einbau des Anstaeuelements muss auf einer glatten Oberfläche über Dachabläufen mit Anschlusskragen erfolgen. Deshalb dürfen im Bereich des Anstaeuelements keine Stöße oder Nähte sein. Bei bituminösen Abdichtungen sollte die Oberfläche unter dem Anstaeuelement mit Flüssigabdichtung geglättet werden. Die Oberfläche im Bereich des Dachablaufs sollte möglichst eben sein. Kleinere Unebenheiten können von der Gummidichtung der Edelstahlplatte egalisiert werden.

Bitte beachten Sie die Tragfähigkeit der Dachkonstruktion, wenn Sie mit einem Wasseranstau planen. Die Notentwässerung muss in geeigneter Höhe (Höher als der maximale Anstau) geplant werden. Der Überlauf des Anstaeuelements ersetzt diese nicht.

Bei Dachabläufen mit Schraubflansch muss der innere Durchmesser des Schraubbrings größer 280 mm sein. Bei kleineren Durchmessern bitte Rücksprache mit der ZinCo Anwendungstechnik.

### Montageschritte:

- ① Edelstahlplatte über dem Dachablauf platzieren.
- ② Bei mehreren Dachabläufen muss die Anstauhöhe bei allen Anstaeuelementen das gleiche Niveau haben, wir empfehlen die Verwendung eines Rundum-Lasers. Die gewünschte Anstauhöhe wird durch das Ein- bzw. Heraus-schrauben des Kunststoff-Gewinderohrs erzielt.
- ③ Wenn alle Anstaeuelemente die gewünschte Höhe haben wird das Kunststoffrohr mit der Mutter handfest fixiert (gekontert), dazu das Kunststoff-Rohr festhalten.