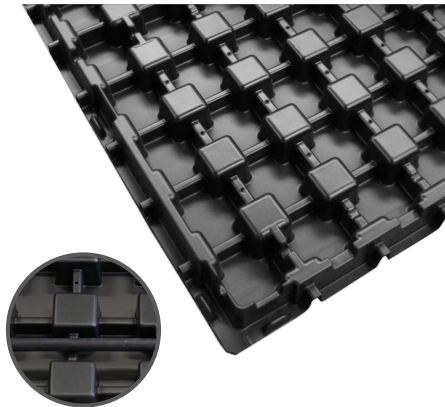


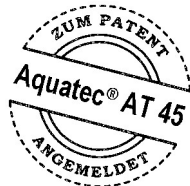
Produktdatenblatt

Aquatec® AT 45

Art.-Nr. 3345



Wasserverteil-Element aus profiliertem Kunststoff für den Einsatz in Verbindung mit dem Dochtvlies DV 40 und direkt in das Element einzuclipsenden Tropfschläuchen.



Technische Daten

Aquatec® AT 45

Wasserverteil-, speicher- und Dränelement aus tiefgezogenem Recycling-Hartkunststoff, speziell entwickelt für den Einsatz in Verbindung mit dem Dochtvlies DV 40.

Das Grundprinzip ist die Verteilung und Bevorratung von Wasser in den Mulden der Elemente, welches durch die Dochtwirkung des Vlieses bedarfsgerecht wieder kapillar nach oben transportiert wird. Die Einspeisung des Wassers erfolgt über spezielle Tropfschläuche. Diese können ohne Werkzeug in die dafür vorgesehenen Aufnahmen in den Stegen der Elemente „eingeklips“ werden. Die Elemente verfügen auf je einer Stirn- und einer Längsseite über spezielle Verbindungsnoppen, in die sich die benachbarten Elemente einhängen lassen.

Aquatec® AT 45 kann, direkt mit Substrat verfüllt, auch als Wasserspeicher-, Drän- und Schubsicherungselement auf Flächen bis ca. 20° Neigung eingesetzt werden.

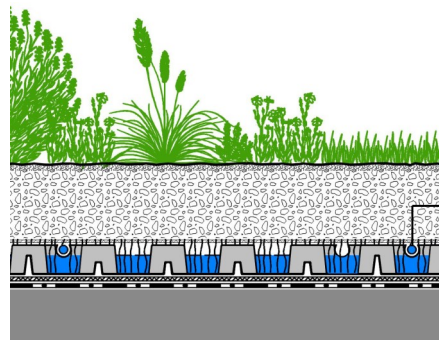
Material:	ABS (Acrylnitril-Butadien-Styrol)
Farbe:	schwarz
Höhe:	ca. 45 mm
Flächenmasse:	ca. 2,0 kg/m ²
Druckfestigkeit bei 10 % Stauchung:	ca. 138 kPa
Wasserspeichervolumen in den Mulden:	ca. 17 l/m ²
Verfüllvolumen (falls direkt verfüllt):	ca. 27 l/m ²
Abmessungen:	ca. 1,02 x 2,02 m (netto 1 x 2 m)

Merkmale

- Speziell entwickelt für die Bewässerung von Dachbegrünungen in Kombination mit dem Dochtvlies DV 40
- Wassersparend im Vergleich zur Bewässerung von oben oder gegenüber im Substrat verlegten Tropfschläuchen
- Einsetzbar auf gefällelosen Dächern, leicht geneigten Dächern (bis ca. 5°) und Umkehrdächern
- Ohne Vliesabdeckung, das heißt direkt mit Substrat verfüllt, auch bis ca. 20° Neigung einsetzbar
- Die Verlegung der Schläuche erfolgt durch einfaches „Einclipsen“ in spezielle Aufnahmen in den Element-Stege
- Die Wasserzufuhr kann durch eine Steuerungseinheit bedarfsgerecht geregelt werden

Beispiel

Intensivbegrünung Typ „Dachgarten“ mit Aquatec® AT 45



Pflanzebene: Rasen, Stauden, Kleingehölze (auf Anhögelungen) oder Sommerwiese

Systemerde „Sedumteppich“, 10–15 cm mit Mulchlage aus 15 l/m² Zincohum

Tropfschlauch 100-L1

Dochtvlies DV 40

Aquatec® AT 45

Systemfilter PV

Dachaufbau mit wurzelfester Abdichtung

Vorschlag für Ausschreibung

Wasserverteil-, speicher- und Dränelement aus profiliertem ABS-Hartkunststoff, Flächenmasse ca. 2,0 kg/m², Höhe ca. 45 mm, Wasserspeichervolumen ca. 17 l/m², mit integrierten Aufnahmen für Tropfschläuche und Verbindungsnoppen, liefern und nach Herstel-

lervorschrift verlegen und entsprechend den Vorgaben mit Tropfschläuchen bestücken.

Fabrikat: ZinCo Aquatec® AT 45
Liefernachweis: ZinCo GmbH,
Telefon: 07022 9060-600