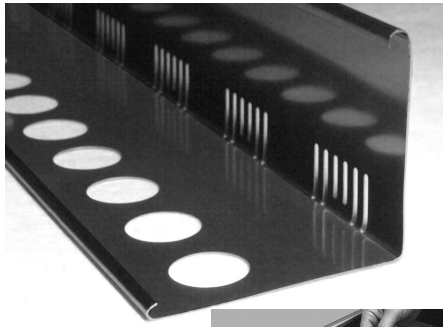
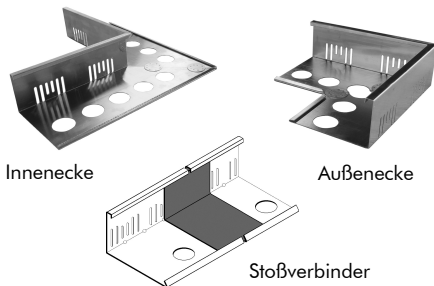
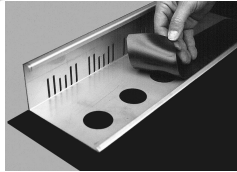


Produktdatenblatt

Dachtraufprofil DP 120



Winkelprofil aus Metall mit Entwässerungsschlitzen und Lochung im Auflegeschenkel zur Fixierung auf der Dachabdichtung.



Technische Daten

Dachtraufprofil DP 120

Zur Einfassung und Abgrenzung von extensiven Dachbegrünungen auch in Kombination mit Wärmedämm-Elementen oder als Abschluss bei fehlender Aufkantung an der Dachtraufe bzw. am Dachrand. Mit Lochung im Auflegeschenkel zur Fixierung auf der Dachabdichtung.

Dachtraufprofil DP 120 E

Material:
Materialstärke:
Länge:
Profilhöhe:
Auflegeschenkel:

Art.-Nr. 7788

Edelstahl
ca. 0,8 mm
ca. 3,0 m
ca. 120 mm
ca. 140 mm

Dachtraufprofil DP 120 A

wie oben, jedoch aus Aluminium
Materialstärke:

Art.-Nr. 7785

ca. 1,5 mm

Zubehör:

- Innenecke für DP 120 A
- Innenecke für DP 120 E
- Außenecke für DP 120 A
- Außenecke für DP 120 E
- (Schenkellänge jeweils ca. 25 cm x 25 cm)
- Stoßverbinder

Art.-Nr. 7714

Art.-Nr. 7713

Art.-Nr. 7796

Art.-Nr. 7797

Art.-Nr. 7787

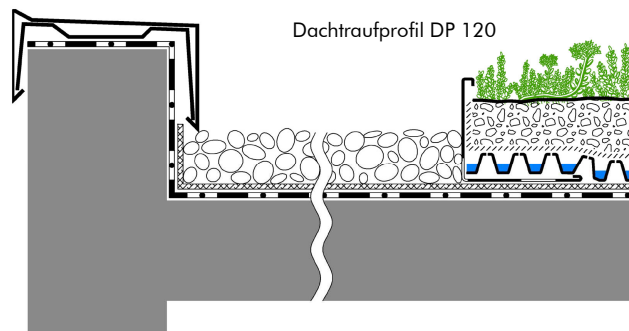
Sonderanfertigungen auf Anfrage

Merkmale

- auf der Abdichtung fixierbar ohne Durchdringung
- zur Einfassung bzw. Abgrenzung mehrschichtiger extensiver Dachbegrünungen auch in Kombination mit Wärmedämmelementen
- sicherer Abschluss bei außenliegender Entwässerung
- Stoßverbinder für fluchtgerechte Kanten und vorgefertigte Ecken als Zubehör erhältlich
- Edelstahl-Ausführung: materialneutral und besonders korrosionsbeständig

Beispiel

„Abgrenzung Begrünung“



Vorschlag für Ausschreibung

Dachrand-Abschlussprofil mit Entwässerungsschlitzen zum Wasserdurchlass; Profillänge ca. 3 m, Material Edelstahl oder Aluminium, Profilhöhe ca. 120 mm, Auflegeschenkel ca. 140 mm, liefern und auf der Abdichtung fixiert einbauen,

einschl. Stoßverbinder und Eckausbildung.

Fabrikat: ZinCo Dachtraufprofil DP 120 E bzw. DP 120 A
Liefernachweis: ZinCo GmbH,
Telefon: 07022 9060-600