

# Produktdatenblatt

## Tiefgaragen-Randübergabeschacht

Art.-Nr. 4021, 4022



Randübergabeschacht aus Aluminium zum Einbau am Tiefgaragenrand und Aufnahme der Retentionsdrossel RD 28



Retentions-Drossel RD 28

Ansicht von unten

### Technische Daten

#### Tiefgaragen-Randübergabeschacht

Art. Nr. 4021

Kontrollschacht für den Anschluss eines Fallrohrs am Tiefgaragenrand und Aufnahme der Retentionsdrossel RD 28. Bestehend aus einem Kontrollschacht-Unterteil aus Aluminium mit Anschlusskragen zum Eindichten mit Flüssigkunststoff an der bauseitigen Aufkantung und 2 Konsolen aus verzinktem Stahl zur Unterstützung des auskragenden Kontrollschachts (inklusive Deckel).

Set: Inklusive Retentions-Drossel RD 28

Art. Nr. 4022

#### Kontrollschacht:

Höhe: Schachtkörper ca. 20 cm  
 Schacht-Außenmaß: ca. 40 x 40 mm  
 Gewicht: ca. 9 kg  
 Deckel: ca. 40 x 40 mm

#### Retentions-Drossel RD 28

Material: Hart-PVC  
 Durchmesser Drossel: ca. 280 mm  
 Durchmesser Überlaufstutzen (innen): ca. 75 mm  
 Höhe Überlauf einstellbar: ca. 20 mm - 85 mm

#### Mittlerer Wasserdurchlass einstellbar

- bei Start-Anstauhöhe 55 mm: von ca. 0,025 l/s bis ca. 0,60 l/s  
 - bei Start-Anstauhöhe 85 mm: von ca. 0,030 l/s bis ca. 0,75 l/s

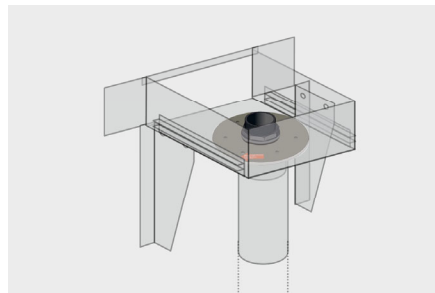
Zubehör: Aufstockelement KSA 10/40, Höhe ca. 10 cm, Art. Nr. 4012

### Merkmale

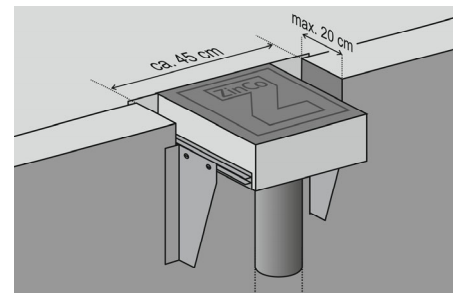
- Zum Bau von Retentionsdächern in Verbindung mit Spacer-Elementen auf Tiefgaragenflächen ohne Gefälle
- Geeignet für den Einbau am Tiefgaragenrand
- Zum Anschluss eines Fallrohres DN 100
- Zur Aufnahme der im Set enthaltenen Retentions-Drossel RD 28
- Durchflusshöhe und Überlaufhöhe an der Retentionsdrossel projektspezifisch anpassbar.
- Passendes Aufstockelement zum stufenweisen Erhöhen bei höheren Schichtaufbauten erhältlich
- Trittfest, korrosionsfest
- Separates Verriegelungsset zum einfachen Einbau in die Fingerlöcher erhältlich

### 3-D-Zeichnung

Ansicht offen



Ansicht geschlossen



### Vorschlag für Ausschreibung

Randübergabeschacht aus Aluminium für Anschluss eines Fallrohrs am Tiefgaragenrand und Aufnahme der im Set enthaltenen Retentionsdrossel RD 28, mit Anschlusskragen zum Eindichten mit Flüssigkunststoff an der bauseitigen Aufkantung, Inkl. 2 Konsolen Stahl-verzinkt; Höhe ca. 200 mm bzw. 300 mm inkl.

Anschlussrohr, Deckel ca. 400 x 400 mm., Gewicht ca. 9 kg liefern und am Tiefgaragenrand einbauen.

Fabrikat: ZinCo Tiefgaragen-Randübergabeschacht  
 Liefernachweis: ZinCo GmbH,  
 Telefon: 07022 9060-600